

# Ergebnis der Ist- und Bedarfsanalyse gemäß Förderrichtlinie Bayern

Stadt / Gemeinde                      Dingolfing  
Versorgungsgebiet/e                Dingolfing West, Frauenbiburg, Teisbach  
Datum                                      25.07.2013

## Ist-Analyse (aktuelle Versorgung)

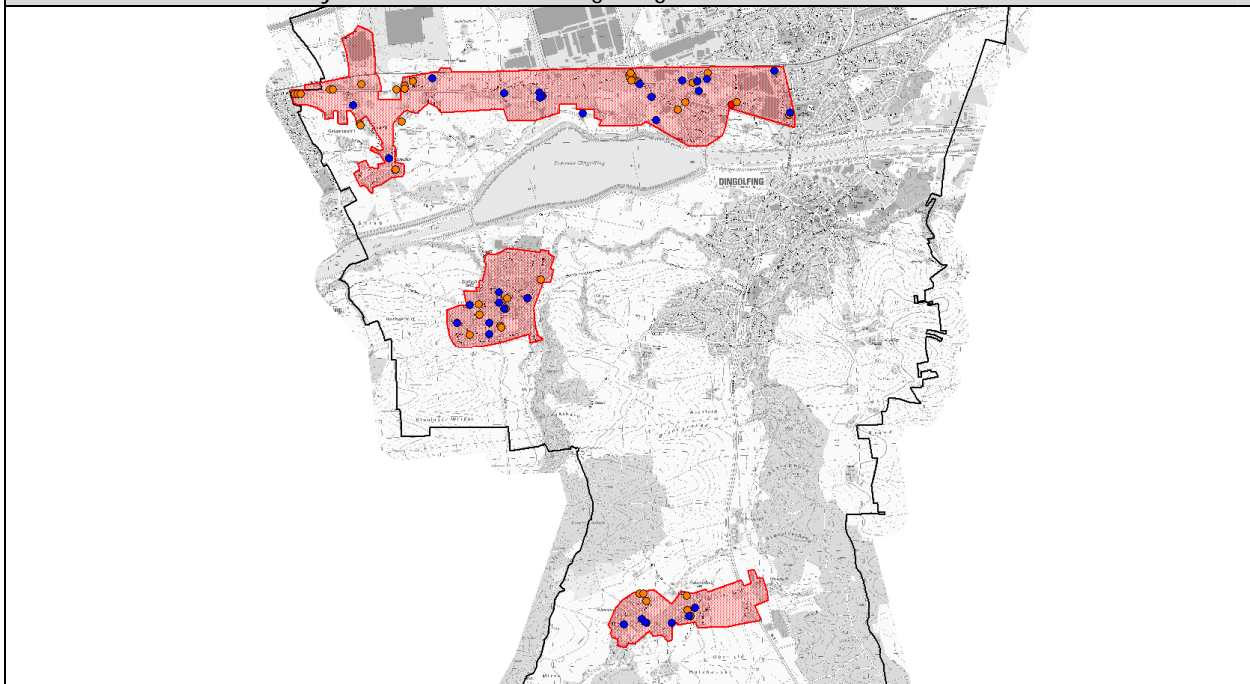
Die Stadt Dingolfing hat eine Ist-Analyse durchgeführt.  
Die Ist-Versorgung in der Stadt Dingolfing wurde auf Grundlage des Breitbandatlas sowie zur Verfügung stehender Breitbandinformationen erfasst.  
Bei der Prüfung der Ist-Versorgung wurde ermittelt, welche Bandbreiten derzeit in den Erschließungsgebieten über unterschiedliche Breitbandtechnologien möglich sind. Eine Grundversorgung von min. 2 Mbit/s ist teilweise gegeben. Aufgrund der kürzlich erhaltenen Versorgungsdaten der KDG werden die Kumulationsgebiete im nächsten Förderschnitt entsprechend angepasst.  
Das Ergebnis der Ist-Analyse ist in nachfolgenden Karten dargestellt.

## Bedarfsanalyse (Versorgungsbedarf)

Die Stadt Dingolfing hat eine Bedarfsbefragung durchgeführt.  
Die Unternehmer gemäß §2 Abs. 1 Satz 1 UStG im jeweiligen Erschließungsgebiet wurden ermittelt und über die Homepage und individuell nach ihrem Breitbandbedarf befragt.  
Die eingegangenen Fragebogen wurden erfasst. Die Bedarfsmeldungen mit mindestens 50 Mbit/s im Download und min. 2 Mbit/s im Upload sind in der Karte orange dargestellt. Alle übrigen Bedarfsmeldungen mit mindestens 30 Mbit/s sind blau dargestellt.

## Karten Ist- und Bedarfsanalyse

Karte Ist- und Bedarfsanalyse Übersicht Stadt Dingolfing



## Karte Ist- und Bedarfsanalyse Dingolfing West

### Ist-Analyse:

Grundversorgung-Kabel (Min. 2 Mbit/s download): teilweise verfügbar

Grundversorgung-Funk (Min. 2 Mbit/s download): teilweise verfügbar

NGA-Versorgung (Min. 25 Mbit/s download): nicht verfügbar

Aktuell „grauer Fleck der Grundversorgung“

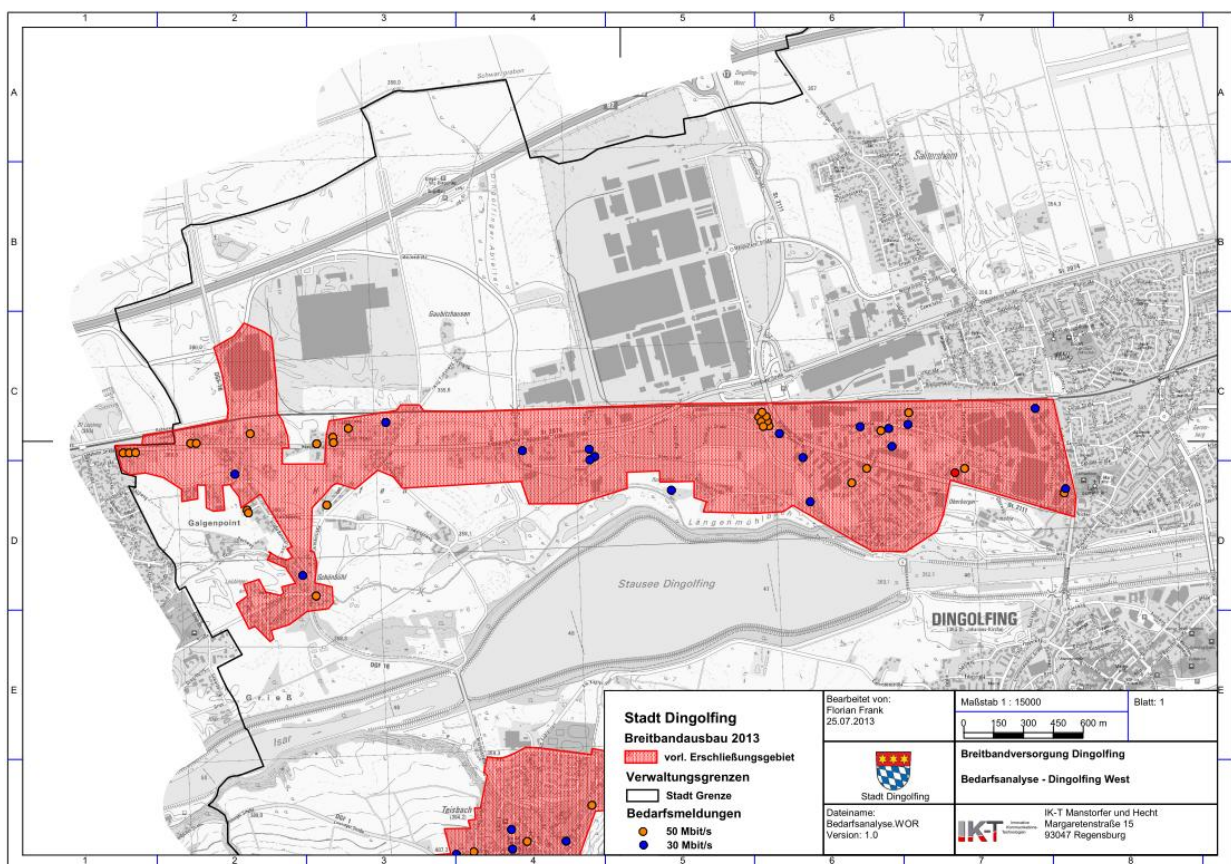
Aktuell „weißer Fleck der NGA-Versorgung“

### Bedarfsanalyse:

Im Erschließungsgebiet haben 38 Unternehmer Bedarfsmeldungen abgegeben.

Davon haben 22 Unternehmer einen begründeten Versorgungsbedarf von min. 50 Mbit/s im Download und 2 Mbit/s im Upload gemeldet.

### Karte Erschließungsgebiet



Hinweis: Die Stadt Dingolfing wird die Fläche des Erschließungsgebietes im nächsten Förderschritt verringern.

## Karte Ist- und Bedarfsanalyse Teisbach

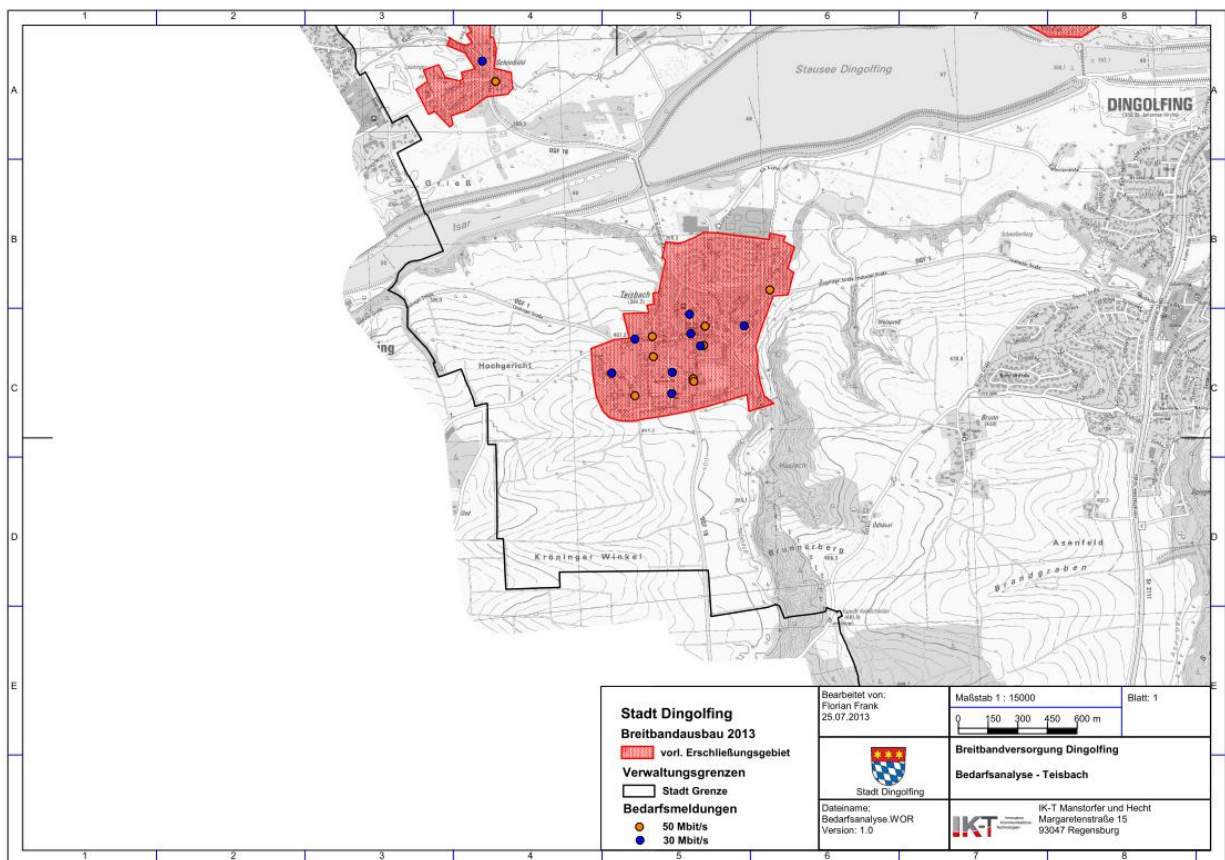
### Ist-Analyse:

Grundversorgung-Kabel (Min. 2 Mbit/s download): verfügbar  
Grundversorgung-Funk (Min. 2 Mbit/s download): teilweise verfügbar  
NGA-Versorgung (Min. 25 Mbit/s download): verfügbar  
Aktuell „schwarzer Fleck der Grundversorgung“  
Aktuell „schwarzer Fleck der NGA-Versorgung“

### Bedarfsanalyse:

Im Erschließungsgebiet haben 16 Unternehmer Bedarfsmeldungen abgegeben.  
Davon haben 8 Unternehmer einen begründeten Versorgungsbedarf von min. 50 Mbit/s im Download und 2 Mbit/s im Upload gemeldet.

### Karte Erschließungsgebiet



Hinweis: Aufgrund der aktuell erhaltenen Versorgungsdaten von Kabel Deutschland ist eine flächendeckende Versorgung des OT Teisbach mit min. 25 Mbit/s vorhanden. Das Kumulationsgebiet Teisbach scheidet daher im weiteren Förderverfahren aus, da keine Fördermöglichkeit eines Breitbandausbaus besteht.

## Karte Ist- und Bedarfsanalyse Frauenbiburg

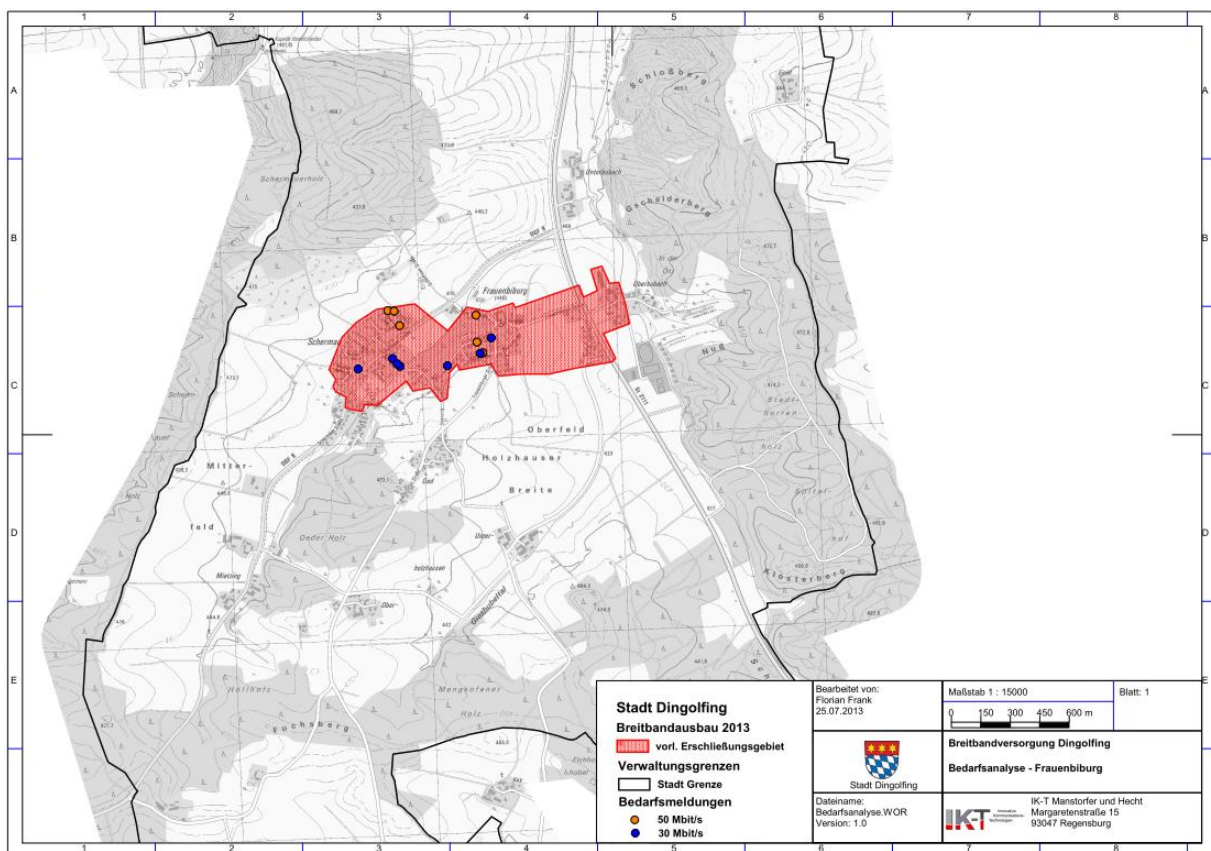
### Ist-Analyse:

Grundversorgung-Kabel (Min. 2 Mbit/s download): verfügbar  
 Grundversorgung-Funk (Min. 2 Mbit/s download): teilweise verfügbar  
 NGA-Versorgung (Min. 25 Mbit/s download): nicht verfügbar  
 Aktuell „grauer Fleck der Grundversorgung“  
 Aktuell „weißer Fleck der NGA-Versorgung“

### Bedarfsanalyse:

Im Erschließungsgebiet haben 13 Unternehmer Bedarfsmeldungen abgegeben.  
 Davon haben 6 Unternehmer einen begründeten Versorgungsbedarf  
 von min. 50 Mbit/s im Download und 2 Mbit/s im Upload gemeldet.

### Karte Erschließungsgebiet



Hinweis: Die Stadt Dingolfing wird die Fläche des Erschließungsgebietes im nächsten Förderschritt verringern.